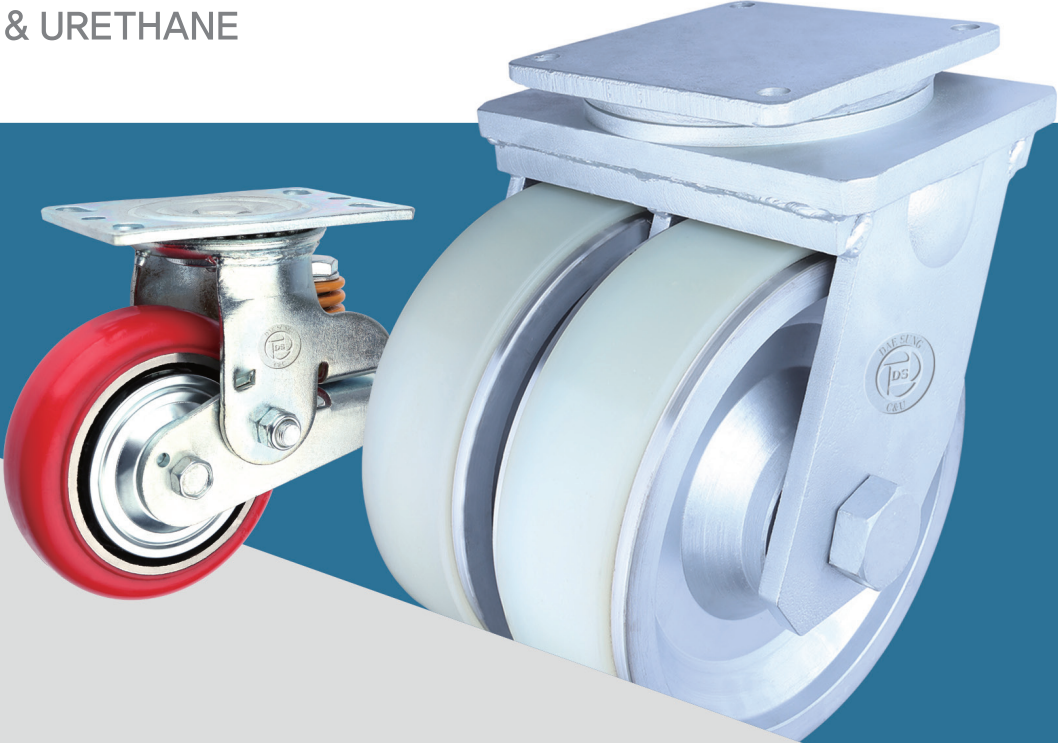




산업용 바퀴의 선두기업

대성 C&U

DAE SUNG CASTER & URETHANE



SINCE 1996

인사말

GREETINGS

고객의 요구에 뛰어나고자 노력하는 기업

1996년 6월 설립 이래, 저희 대성C&U는 캐스터 및 각종 우레탄 제품을 생산하고 있습니다. 다년간의 축적된 기술과 노하우로 고객과 기업의 활용에 적합한 제품을 개발하여 생산 하고자 노력하고 있습니다. 저희 대성C&U는 항상 노력하는 길 만이 고객의 은혜에 보답하는 것으로 믿고, 앞으로 더욱더 정진할 것을 약속드립니다.

'Dae Sung C&U are make efforts to meet demands of customer.'

Since established June 1996, We have been produced casters and various urethane products. We have been devoted to develop and make products which is take advantage of customers with many years of accumulated technologies and know-how. And, We are believe that making effort always is to return customer's favor and promise to apply ourselves more.

연혁

- 1996년 6월 1일 대성우레탄 설립 (경상남도 김해시 주촌면 서부로1701번안길 152)
- 2002년 6월 캐스터 자동라인 설립
- 2003년 9월 중국 청도 주물공장 합작
- 2004년 6월 중국 천진 브라켓트 공장 합작
- 2006년 6월 캐스터 완제품 자사 브랜드로 출시
- 2012년 2월 '대성 C&U'로 상호 변경

사업영역

- 자사 브랜드 캐스터 완제품 생산.
- 저경도, 고경도, 각종 우레탄 및 고무생산.
- 컨베이어 롤러, 대형 롤러, 터닝 롤러 및 각종 롤러 생산
- 각종 우레탄 성형물 생산

대성 C&U 임직원 일동



목차

CONTENTS

경하중용(LIGHT MEDIUM DUTY)	DS LM 07
	DS LM-BT 08
중하중용(MEDIUM HEAVY DUTY)	DS MH 09
	DS MIR 11
	DS TPE 11
	DS HH 12
고하중용(HEAVY DUTY COLD FORGED)	DS CF 14
단조 고하중용(HEAVY DUTY DROP FORGED)	DS HD 16
고하중용(SUPER HEAVY DUTY)	DS SD 17
특고하중용(EXTRA SUPER HEAVY DUTY DROP FORGED)	DS ES 19
초특고하중용(DUAL EXTRA SUPER HEAVY DUTY DROP FORGED)	DS DES 19
완충용(SHOCK-ABSORBING)	DS SA-MH, HH 20
병원용(HOSPITAL EQUIPMENT)	DS HE 21
	DS HE-BT 21
스테인레스(STAINLESS)	DS LM-SUS 22
	DS LM-BT-SUS 22
	DS HH-SUS 23
캐리마스터(CARRY MASTER)	DS CM 24
조절좌(Level FOOT)	DS LF 24
CC바퀴용, 에어바퀴용, 발포용(PNEUMATIC, FOAM)	DS CC AIR, PU 25
앵글롤러(ANGLE ROLLER)	DS V, U 26
철 바퀴(METAL WHEEL)	DS IMW 26
견인고리(COUPLING DEVICE FOR PALLET)	DS PT 27
파렛트 받침(CROSSPIECE FOR PALLET)	DS P 27
후아록(FLOOR LOCK PIPE TYPE)	DS FL 27
식당카(KITCHEN CAR)	DS-KC 28
식당카 캐스터(KITCHEN CAR CASTER)	DS LM/BT-KC 28
쇼핑카(DECK TRUCK)	DS SC 28
쇼핑카 캐스터(HAND CAR)	DS LM/BT-SC 28
데크트럭(DECK TRUCK)	DS PDT 29
롤카트(ROLL CART)	DS ROC 30
카트랙(CART RACK)	DS CR 30
철대차(STEEL DECK TRUCK)	DS SDT 31
핸드 파레트(HAND LIFT)	DS HPL 31
도비캐스터(TANK MOVER CASTER)	DS DB PLD 31
핸드카(HAND CAR)	DS HC 32
리어카(REAR CAR)	DS RC 33
일륜차, 이륜차(WHEEL BRARROW)	DS HC 33
바퀴(WHEEL)	34
각종 시트 파렛트(VARIOUS SEAT PALLET)	36
각종 블록(VARIOUS BLOCK)	36
전동 지게차 휠(FORKLIFT WHEEL)	37
각종 롤러(VARIOUS ROLLER)	37

제품표기법

PRODUCT NOTATION

DS	HH	6"	48
제품 회 사 명	제품명 및 하중 MODEL AND LOAD	바퀴크기 WHEEL DIAMETER	바퀴폭(mm) WHEEL WIDTH
	LM 경하중용(30~100kg) LIGHT MEDIUM DUTY	1½"	18
	LM BT 경하중용 볼트식(40~100kg) LIGHT MEDIUM DUTY	3"	32
	MH 중하중용(110~400kg) MEDIUM HEAVY DUTY	6"	44
	MIR 중하중용(160~290kg) MEDIUM HEAVY DUTY	5"	50
	TPE 중하중용(320~350kg) MEDIUM HEAVY DUTY	6"	50
	HH 중하중용(130~560kg) MEDIUM HEAVY DUTY	8"	48
	CF 고하중용(300~750kg) HEAVY DUTY COLD FORGED	6"	62
	HD 단조 고하중용(650~1,100kg) HEAVY DUTY DROP FORGED	4"	64
	SD 고하중용(400~1,500kg) SUPER HEAVY DUTY	8"	92
	ES 특고하중용(3,000~5,000kg) EXTRA SUPER HEAVY DUTY DROP FORGED	8"	102
	DES 초특고하중용(6,000~9,000kg) DUAL EXTRA SUPER HEAVY DUTY DROP FORGED	12"	232
	SA 완충용(300~450kg) SHOCK-ABSORBING	6"	48
	HE 병원용(50~90kg) HOSPITAL EQUIPMENT	4"	32
	SUS 스텐레스용(90~210kg) STAINLESS	6"	50
	CM 캐리마스터(50~1,500kg) CARRY MASTER	60F	
	LF 조절좌(100~2,000kg) LEVEL FOOT	63-12-100	
	V, U 앵글롤러(80~200kg) ANGLE ROLLER	3"	38
	IMW 메탈바퀴(150~300kg) METAL WHEEL	6"	45
	CC, AIR, PU CC바퀴용, 에어바퀴용, 발포바퀴용(60~100kg) PNEUMATIC, FOAM	10"	65
	PT 견인고리 COUPLING DEVICE FOR PALLET	350	
	P 파레트받침 CROSSPIECE FOR PALLET	100	
	FL 후아록 FLOOR LOCK PIPE TYPE	5"	
	PDT 데크트럭 DECK TRUCK	소	
ROC 롤카트 ROLL CART	소		
CR 카트랙용(300kg) CART RACK		63	
PLD 핸드리프트용(500~600kg) HAND LIFT WHEEL	83	75	
DB PLD	83	95	
DS HC 핸드카 HAND CAR	산소카 2단		
DS HC 일륜, 이륜 WHEEL BRARROW			
각종 시트 파레트, 블록 VARIOUS SEAT PALLET, VARIOUS SEAT BLOCK			
전동차 휠, 각종 롤러 FORKLIFT WHEEL, VARIOUS ROLLER			



S	PC	6203	선택사양 OPTIONAL
캐스터 사양 CASTER TYPY	바퀴 종류 WHEEL TYPE	베어링 사양 BEARING TYPE	선택 사양 OPTIONAL
S (회전) SWIVEL	PU 플라스틱위에 우레탄코팅 POLYURETHANE TREAD PLASTIC CORE MIR 연질고무바퀴 SOFT RUBBER	C/B ROLLER	건축용(ASB) T.G포함
R (고정) RIGID	PH 페놀바퀴 PHENOLIC WHEEL PC 주물위에 우레탄코팅 POLYURETHANE TREAD CAST IRON CORE	608 6202	양방향 브레이크 (BOF)
BK (브레이크) BRAKE	RC 주물위에 고무코팅 RUBBER TREAD CAST IRON CORE PA 알루미늄위에 우레탄코팅 POLYURETHANE TREAD ALUMINUM CORE PS 스틸위에 우레탄코팅 POLYURETHANE TREAD STEEL CORE SW 스틸바퀴 STEEL WHEEL AIR 공기주입식 바퀴 AIR WHEEL TPE 사출 고무바퀴 INIECTION RUBBER WHEEL CC 통고무바퀴 RUBBR WHEEL	6203 6204 6205	휠 색상 기타등등
		6303 6304 6306	
		TAPERED	

캐스터 사용상의 주의사항

CASTER MANUAR

01 캐스터 회전, 고정을 부착시 회전은 회전축이 수직으로 부착하시고 고정은 이동방향 직선으로 부착해 주세요.



02 주변 기온이 너무 높거나, 너무 낮은곳은 캐스터 사용을 금지합니다. (사용시에는 특수제작된 캐스터를 사용해야 됩니다)



03 허용하중보다 더 많은 하중 적재를 금지합니다.



04 캐스터의 너무 빠른 속도 사용을 금지합니다. (시간당 4Km/h)



05 캐스터의 장시간 사용을 금지합니다. (최대 2시간)



06 캐스터에 순간충격, 낙하충격을 금지합니다.



07 캐스터를 측면으로 밀면 안됩니다.



08 캐스터 바퀴에 브레이크를 제동한후 사용을 하면 안됩니다.



09 평탄하지 않은 바닥에서 캐스터 사용을 금지합니다. (사용시에는 공기가 주입되어 있는 캐스터를 권장합니다)



10 예리한 이물질이 있는 바닥에는 접촉을 금지하며, 외부에 장시간 노출시에는 부식이 빨리 됨으로 내부에 보관을 하십시오.



캐스터와 바퀴의 안전허용하중 계산식

$$S = (W+A) / (n-1)$$

$$= \text{kgf} / \text{pcs}$$

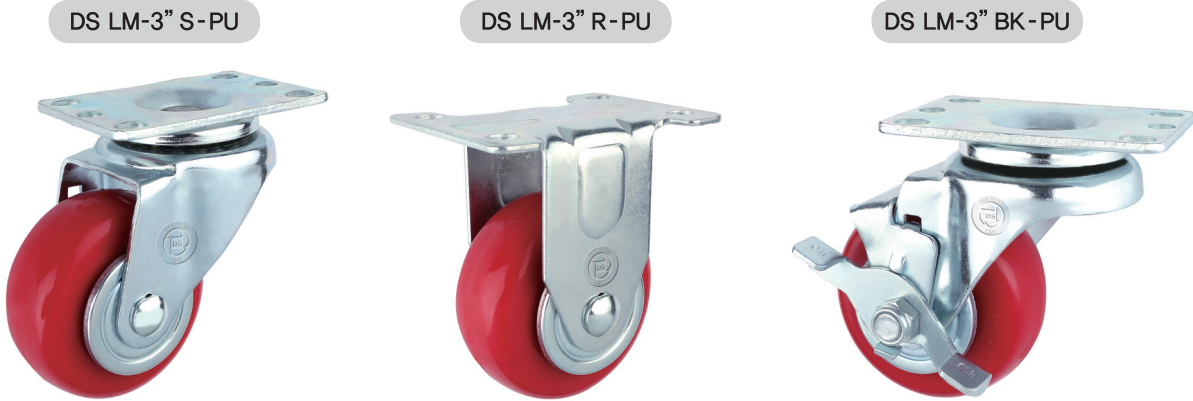
- S** 안전허용하중(Safety Load Capacity, kgf)
- W** 운송장비 중량(Weight of the Transport Equipment, kg)
- A** 추가적재하중(Weight of the Additional Load, kgf)
- n** 부착된 캐스터 수량(Number of Casters Attached, pcs)

예) 안전허용하중(S) = 400kg(개당)
 운송장비중량(W) 100kg + 추가적재하중(A) 1.100kg / 부착된 캐스터 수량(n) 4EA - 1EA = 3EA
 = 100+1.100 ÷ 3EA = 400kg(개당)

경하중용 캐스터 (DS LM)



LIGHT MEDIUM DUTY CASTER-PLATE TYPE(개당하중30~100kg)



특징 Features	용도 Usage
---------------	------------

- 아연도금(Zinc plated)
- 이중 Race way 구조(Double raceways structure)
- 베어링 삽입 구조(Bearing inside product)

- 각종 산업용 운반구(Carts for plants)
- 창고등의 운반구(Stock carts)
- 백화점 쇼핑카트용(Shopping cart)

휠 선택사양 Optional Wheels	ASB 선택사양	휠 타입 Wheel Type
--------------------------	------------	-------------------

적색 바퀴(PU) Urethane wheels	PUBB 바퀴 PUBB wheels	흑색 바퀴(PU) Urethane wheels	회색 고무(MIR) Soft Rubber wheels		<p>PU 1 1/2"~5" (38~127mm)</p> <ul style="list-style-type: none"> • p,p core에 우레탄tread • 다양한 색상 가능 • 경,중하중용 캐스터 적용

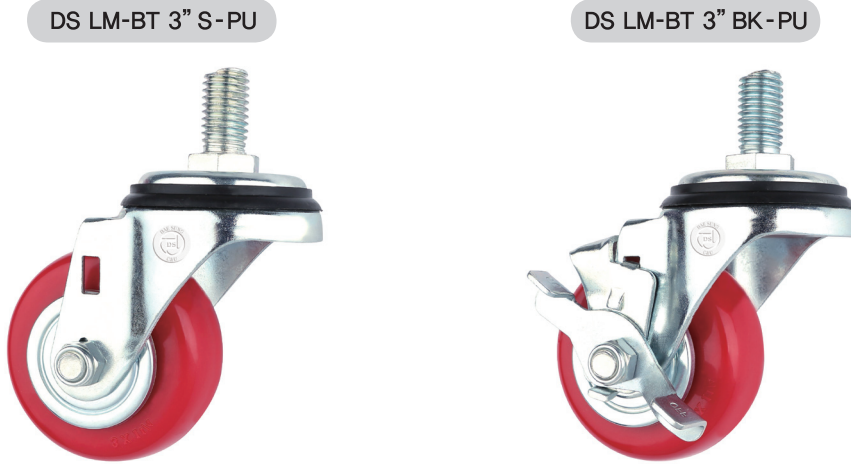
※품명보기 : DS LM-OO(선택사양) | 예) DS LM-3" S-PU (선택사양-Optional)

제품명			바퀴외경	바퀴폭	보스	전체높이	회전반경	밀판넓이	센터간격	볼트구멍	허용하중	박스 수량		
품명	인치	사양												
DS LM	1"	S	Plain	26	15	14	40	23	30X45	20X30	5	10	400	
	1 1/2"	S	Plain	38	18	21	50	39	32X52	20X40	5	30	300	
		R												
	2"	S	Plain	50	22	25	62	44	45X65	24X54	6	40	100	
		R						X	38X68					
		BK						44	45X65					
	2 1/2"	S	Plain	64	28	34	85	61	58X68	42X53	8	60	80	
		R						X					61	70
		BK						61					70	
	3"	S	C/B	76	32	34	102	73	61X92	45X73	8	80	40	
		R						X	70X95					
		BK						73	61X92					
	4"	S	C/B	102	32	34	128	89	61X92	45X73	8	90	30	
		R						X	70X95					
		BK						89	61X92				25	
	5"	S	C/B	127	32	34	154	100	61X92	45X73	8	100	20	
R		X						70X95						
BK		100						61X92	18					

경하중용 캐스터 (DS LM - BT)



LIGHT MEDIUM DUTY CASTER - BOLT TYPE (개당하중40~100kg)

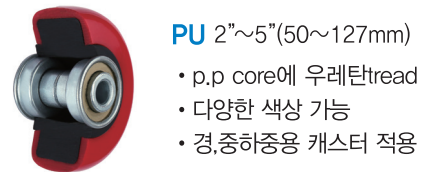


특징 Features	용도 Usage
---------------	------------

- 아연도금(Zinc plated)
- 이중 Race way 구조(Double raceways structure)
- 베어링 삽입 구조(Bearing inside product)

- 각종 산업용 운반구(Carts for plants)
- 창고등의 운반구(Stock carts)
- 백화점 쇼핑카트용(Shopping cart)

휠 선택사양 Optional Wheels	휠 타입 Wheel Type
--------------------------	-------------------



※품명보기 : DS LM-BT 00(선택사양) | 예) DS LM-BT 4" BK-PU (선택사양-Optional)

제품명			휠	바퀴외경	바퀴폭	보스	전체높이	회전반경	허용하중	볼트사양(±1)	박스 수량
품명	인치	사양									
DS LM - BT	2"	S	Plain	50	22	25	64	44	40	1/2"*12산 *16mm	100
		BK									
	2 1/2"	S		64	28	34	85	61	60		80
		BK		70							
	3"	S	C/B	76	32	34	102	73	80	5/8"*11산 *27mm	40
		BK									
	4"	S		102	32	34	128	89	90		30
		BK		25							
	5"	S	127	32	34	154	100	100	20		
		BK							18		

중하중용 캐스터 (DS MH)



MEDIUM HEAVY DUTY CASTER (개당하중 150~400kg)

DS MH-6"48 S-PC



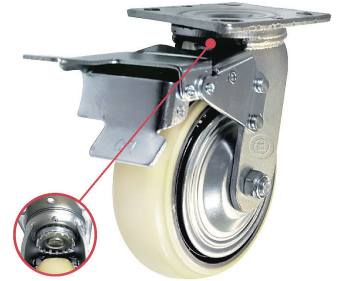
DS MH-6"48 R-PC



DS MH-6"48 BK-PC



DS MH 6"44 SWB-PC



특징 | Features

- 아연도금(Zinc plated)
- 강력한 용접성(Strong welding)
- 이중 Race way 구조(Double raceways structure)

용도 | Usage

- 각종 중량물 운반구(Vehicle for heavy duty)
- 차량용 부품 파레트용(Automobile spare parts pallet)
- 방직공장용 운반구(Vehicle for textile plants)

휠 선택사항 | Optional Wheels



적색/미색 바퀴(PC)
Urethane wheels



내열 바퀴(PH)
Phenolic wheels

ASB | 선택사항



휠 타입 | Wheel Type



- PC 3"~8"(76~203mm)
- 주물core에 우레탄tread
 - roller bearing 사용
 - 중,고하중용 캐스터 적용

※ 품명보기 : DS MH-000(선택사항) | 예) DS MH-6"48 S-PC (선택사항-Optional)

제품명				바퀴외경	바퀴폭	보스	전체높이	회전반경	밑판넓이	센터간격	볼트구멍	허용하중	박스 수량		
품명	인치	바퀴폭	사양												
DS MH	3"	35	S	ROLLER	76	35	39	105	56	85X95	62X72	10	150	20	
		38	R			38	42		X				85X106		180
	4"	35	S	ROLLER	102	35	42	136	76	85X95	62X72	10	200	16	
		38	R			38	42		X				85X106		220
	4"	48	S	ROLLER	102	48	55	143	90	100X114	71X84	11	320	12	
			R						X						90
	5"	38	S	ROLLER	127	38	42	161	100	85X95	62X72	10	250	10	
			R						X						100
	5"	40	S	ROLLER	127	40	55	165	108	100X114	71X84	11	300	10	
			R						X				108		340
			BK						108				360		
	6"	44	S	ROLLER	152	44	55	190	114	100X114	71X84	11	340	8	
		48	R						48				X		114
	8"(A1)	48	S	ROLLER	203	48	55	241	165	100X114	71X84	11	400	5	
	8"(A3)		R						X					165	120X140

중하중용 캐스터 (DS MH)

MEDIUM HEAVY DUTY CASTER (개당하중 110~225kg)



특징 Features	용도 Usage
---------------	------------

- 아연도금(Zinc plated)
- 강력한 용접성(Strong welding)
- 이중 Race way 구조(Double raceways structure)

- 각종 중량물 운반구(Vehicle for heavy duty)
- 차량용 부품 파레트용(Automobile spare parts pallet)
- 방직공장용 운반구(Vehicle for textile plants)

휠 선택사양 Optional Wheels	ASB 선택사양	휠 타입 Wheel Type
 고무 바퀴(RC) Rubber wheels	 내열 바퀴(PH) Phenolic wheels	 RC 4"~8" (102~203mm) <ul style="list-style-type: none"> • 주물core에 고무 tread • roller bearing 사용 • 중,고하중용 캐스터 적용

※품명보기 : DS MH-000(선택사양) | 예) DS MH-6"48 S-RC (선택사양-Optional)

제품명				바퀴외경	바퀴폭	보스	전체높이	회전반경	밀판넓이	센터간격	볼트구멍	허용하중	박스 수량	
품명	인치	바퀴폭	사양											
DS MH	4"	38	S	ROLLER	102	38	42	136	76	85X95	62X72	10	110	20
			X											
			76						85X106					
		90												
		X												
		48	S						ROLLER	102				
	R													
	BK													
	5"	48	S	ROLLER	127	48	55	165	108	100X114	71X84	11	170	10
			X											
			108											
	6"	48	S	ROLLER	152	48	55	190	114	100X114	71X84	11	185	8
X														
114														
8"(A1)	48	S	ROLLER	203	50	55	241	165	100X114	71X84	11	225	5	
		X												
		165						120X140	90X110				4	

중하중용 캐스터 (DS MIR)



MEDIUM HEAVY DUTY CASTER (개당하중 160~290kg)

DS MIR-5"50 S



DS MIR-5"50 R



DS MIR-5"50 BK



특징 | Features

- 아연도금(Zincplated) • 강력한 용접성(Strong welding)
- 이중 Race Way 구조(Double raceways structure)

용도 | Usage

- 식당, 주방용 운반구 (Kitchen, carts for kitchen)
- 각종 중량물 운반구(Vehicle for heavy duty)

휠 선택사양 | Optional Wheels



회색 고무 바퀴(MIR)
Soft Rubber wheels



MIR 4"~6"(102~152mm)

- p,p core에 연질고무tread
- ball bearing 사용
- 중,고하중용 캐스터 적용

※품명보기 : DS MIR-000(선택사양) | 예) DS MIR-5"50 BK (선택사양-Optional)

제품명				바퀴외경	바퀴폭	보스	전체높이	회전반경	밀판넓이	센터간격	볼트구멍	허용하중	박스 수량
품명	인치	바퀴폭	사양										
DS MIR	4"	50	S	6202	102	50	55	143	100×114	71×84	11	220	12
			R										
			BK										
	5"	50	S	6202	127	50	55	165	100×114	71×84	11	240	10
			R										
			BK										
6"	50	S	6202	152	50	55	190	100×114	71×84	11	250	8	
		R											
		BK											

중하중용 캐스터 (DS TPE)



MEDIUM HEAVY DUTY CASTER (개당하중 320~350kg)

DS TPE 6"50 S



DS TPE 6"50 R



DS TPE 6"50 BK



특징 | Features

- 아연도금(Zincplated) • 강력한 용접성(Strong welding)
- 이중 Race Way 구조(Double raceways structure)

용도 | Usage

- 식당용 운반구 (Kitchen, carts for kitchen)
- 산업현장 중량물 운반구 • 산업기계, 위생시설 설비카용

※품명보기 : DS TPE-0000(선택사양) | 예) DS TPE-6"50 BK(선택사양-Optional)

제품명				바퀴외경	바퀴폭	보스	전체높이	회전반경	밀판넓이	센터간격	볼트구멍	허용하중	박스 수량
품명	인치	바퀴폭	사양										
DS TPE	6"	50	S	6202	150	50	55	190	100×114	71×84	11	250	8
			R										
			BK										
	8"(A1)	50	S	6202	200	50	55	241	100×114	71×84	11	280	5
			R										
			BK										
	8"(A3)	50	S	6202	200	50	55	241	120×140	90×110	11	280	5
			R										
			BK										

중하중용 캐스터 (DS HH)

MEDIUM HEAVY DUTY CASTER (개당하중340~560kg)



특징 Features	용도 Usage
---------------	------------

- 볼베어링 삽입으로 구름성 향상 (Increased revolution for ball bearing)
- 아연도금(Zinc plated)
- 강력한 용접성(Strong welding)

- 각종 중량물 운반구(Vehicle for heavy duty)
- 차량용 부품 파레트용(Automobile spare parts pallet)
- 방직공장용 운반구(Vehicle for textile plants)

휠 선택사양 Optional Wheels	선택사양		휠 타입 Wheel Type
 <p>적색/미색(PC) Urethane wheels</p>  <p>적색/미색 Aluminum wheels</p>	T.G(커버)	ASB	 <p>PA 6"(152mm)</p> <ul style="list-style-type: none"> • 알루미늄core에 우레탄tread • ball bearing 사용 • 중,고하중용 캐스터 적용
			

※품명보기 : DS HH-0000(선택사양) | 예) DS HH-6"48 BK 6203-PC (선택사양-Optional)

제품명				휠	바퀴외경	바퀴폭	보스	전체높이	회전반경	밀판넓이	센터간격	볼트구멍	허용하중	박스 수량	
품명	인치	바퀴폭	사양												
DS HH	4"	48	S	6203	102	48	55	143	90	100×114	71×84	11	340	12	
			R						X						
			BK						90						
	5"	48	48	S	6203	127	48	55	165	108	100×114	71×84	11	360	10
				R						X					
				BK						108					
	6"	44	44	S	6204	152	44	55	190	114	100×114	71×84	11	380	8
				R	6303					X					
				BK						114					
	6"	48	48	S	6203	152	48	55	190	114	100×114	71×84	11	380	8
				R						X					
				BK				60		114					
8"(A1)	48	48	S	6204	203	48	55	241	165	100×114	71×84	11	500	5	
			R	X											
			BK	6303					165	120×140	90×110			4	
DS HH PA	6"	45	S	6205	152	45	50	190	114	100×114	71×84	11	380	8	
			R	6304					X						
			BK	6206		114									
	6"	48	48	S	6203	152	48	55	190	114	100×114	71×84	11	380	8
				R						X					
				BK						114					

중하중용 캐스터 (DS HH)



MEDIUM HEAVY DUTY CASTER (개당하중200~350kg)

DS HH-8"48 S 6303-RC



DS HH-8"48 R 6303-RC



DS HH-8"48 BK 6303-RC



특징 | Features

- 볼베어링 삽입으로 구름성 향상 (Increased revolution for ball bearing)
- 아연도금(Zinc plated)
- 강력한 용접성(Strong welding)

용도 | Usage

- 각종 중량물 운반구(Vehicle for heavy duty)
- 차량용 부품 파레트용(Automobile spare parts pallet)
- 방직공장용 운반구(Vehicle for textile plants)

휠 선택사양 | Optional Wheels



고무 바퀴(RC)
Rubber wheels

선택사양

T.G(커버)



ASB



휠 타입 | Wheel Type



RC 4"~10"(102~254mm)

- 주물core에 고무tread
- ball bearing 사용
- 중,고하중용 캐스터 적용

※품명보기 : DS HH-0000(선택사양) | 예) DS HH-8"48 S 6303-RC (선택사양-Optional)

제품명				바퀴외경	바퀴폭	보스	전체높이	회전반경	밀판넓이	센터간격	볼트구멍	허용하중	박스 수량		
품명	인치	바퀴폭	사양												
DS HH	4"	48	S	6203	102	48	55	143	90	100X114	71X84	11	200	12	
			R												90
			BK												
	5"	48	S	6203	127	48	55	165	108	100X114	71X84	11	220	10	
			R												108
			BK												
	6"	48	S	6203	152	48	60	190	114	100X114	71X84	11	250	8	
			R												114
			BK												
	8"(A1)	48	S	6303	203	48	55	241	165	100X114	71X84	11	300	5	
			R												
			8"(A3)	BK						6204	165			120X140	90X110
10"	50	S	6204	254	50	55	292	190	114X159	74X129	13	350	2		
		R													
		BK													

고하중용 캐스터 (DS CF)

HEAVY DUTY COLD FORGED CASTER (개당하중450~750kg)



특징 Features	용도 Usage
---------------	------------

- | | |
|--|---|
| <ul style="list-style-type: none"> • 아연도금(Zinc plated) • King Pin 사용(King pin applied) • 강력한 용접성(Strong welding) • 볼베어링 삽입으로 구름성 향상 (Increased revolution for ball bearing) | <ul style="list-style-type: none"> • 각종 중량물 운반구(Vehicle for heavy duty) • 차량용 부품 파레트용(Automobile spare parts pallet) • 방직공장용 운반구(Vehicle for textile plants) |
|--|---|

휠 선택사양 Optional Wheels	휠 타입 Wheel Type
--------------------------	-------------------



PC 6"~12"(152~305mm)
 • 주물core에 우레탄tread
 • ball bearing 사용
 • 고하중용 캐스터 적용

※품명보기 : DS CF-000(선택사양) | 예) DS CF-8"62 S-PC (선택사양-Optional)

제품명				바퀴외경	바퀴폭	보스	전체높이	회전반경	밀판넓이	센터간격	볼트구멍	허용하중	박스 수량		
품명	인치	바퀴폭	사양												
DS CF	6"	62	S	6204	152	62	68	193	114X159	74X129	13	450	107	6	
			R										X		
			BK										107		
	8"	62	62	S	6204	203	62	68	238	114X159	74X129	13	550	159	4
				R										X	
				BK										159	
	10"	64	64	S	6204	254	64	68	292	114X159	74X129	13	650	190	2
				R										X	
				BK										190	
	12"	64	64	S	6204	305	64	68	355	170X180	128X146	17	700	220	1
				R										X	
				BK										220	

고하중용 캐스터 (DS CF)



HEAVY DUTY COLD FORGED CASTER (개당하중300~400kg)



특징 | Features 용도 | Usage

- 아연도금(Zinc plated) • King Pin 사용(King pin applied)
- 강력한 용접성(Strong welding)
- 볼베어링 삽입으로 구름성 향상
(Increased revolution for ball bearing)

- 각종 중량물 운반구(Vehicle for heavy duty)
- 차량용 부품 파레트용(Automobile spare parts pallet)
- 방직공장용 운반구(Vehicle for textile plants)

휠 선택사양 | Optional Wheels 휠 타입 | Wheel Type



고무 바퀴(RC)
Rubber wheels



RC 8"~12"(203~305mm)

- 주물core에 고무tread
- ball bearing 사용
- 고하중용 캐스터 적용

※ 품명보기 : DS CF-000(선택사양) | 예) DS CF-10"60 S-RC (선택사양-Optional)

제품명				바퀴외경	바퀴폭	보스	전체높이	회전반경	밑판넓이	센터간격	볼트구멍	허용하중	박스 수량		
품명	인치	바퀴폭	사양												
DS CF	8"	60	S	6204	203	60	65	238	114X159	74X129	13	300	4		
			R											159	
			BK											159	
	10"	60	S	6204	254	60	65	292	190	114X59	74X129	13	350	2	
			R												190
			BK												190
	12"	63	S	6205	305	63	73	355	220	170X180	128X146	17	400	1	
			R	6304					X						220
			BK	6304											220

단조 고하중용 캐스터 (DS HD)

HEAVY DUTY DROP FORGED CASTER (개당하중650~1100kg)



특징 Features	용도 Usage
---------------	------------

- 아연도금(Zinc plated) • King Pin 사용(King pin applied)
- 강력한 용접성(Strong welding)
- 볼베어링 삽입으로 구름성 향상
(Increased revolution for ball bearing)

- 각종 중량물 운반구(Vehicle for heavy duty)
- Container House
- 차량용 부품 파레트용(Automobile spare parts pallet)

휠 선택사양 Optional Wheels	휠 타입 Wheel Type
--------------------------	-------------------



PC 4"~12" (102~305mm)

- 주물core에 우레탄tread
- ball bearing 사용
- 고하중용 캐스터 적용

※품명보기 : DS HD-000(선택사양) | 예) DS HD-8"62 S-PC (선택사양-Optional)

제품명				바퀴외경	바퀴폭	보스	전체높이	회전반경	밑판넓이	센터간격	볼트구멍	허용하중	박스 수량		
품명	인치	바퀴폭	사양												
DS HD	4"	64	S	6204	102	64	68	142	87	114X159	74X129	13	650	8	
			R						X					4	
			BK						87					4	
	6"	62	62	S	6204	152	62	68	191	133	114X159	74X129	13	670	6
				R						X					5
				BK						133					5
	8"	62	62	S	6204	203	62	68	257	159	114X159	74X129	13	720	4
				R						X					3
				BK						159					3
	10"	64	64	S	6204	254	64	68	302	192	114X159	74X129	13	1000	2
				R						X					2
				BK						192					2
12"	64	64	S	6204	300	64	73	350	220	114X159	74X129	15	1100	1	
			R						X					1	
			BK						220					1	

고하중용 캐스터 (DS SD)



SUPER HEAVY DUTY CASTER (개당하중600~1500kg)

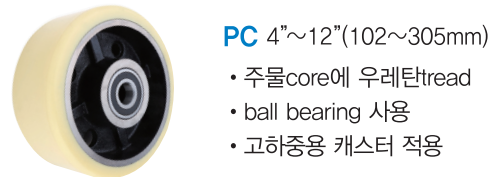


특징 | Features 용도 | Usage

- 볼베어링 삽입으로 구름성 향상
(Increased revolution for ball bearing)
- King Pin 사용(King pin applied)
- 강력한 용접성(Strong welding)

- 고하중 산업용품용
(Vehicle for heavy industry goods of heavy duty)
- 호이스트용(Vehicle for hoist)

휠 선택사양 | Optional Wheels 휠 타입 | Wheel Type



※품명보기 : DS SD-000(선택사양) | 예) DS SD-8"92 S-PC (선택사양-Optional)

제품명				바퀴외경	바퀴폭	보스	전체높이	회전반경	밀판넓이	센터간격	볼트구멍	허용하중	박스 수량
품명	인치	바퀴폭	사양										
DS SD	4"	69	S	6204	100	69	70.5	157	145X155	105X118	17	600	6
			R										
			BK										
	6"	72	S	6205	150	72	82	218	150X165	120X130	17	800	4
			R										
			BK										
	8"	92	S	6306	200	92	100	295	200X210	160X175	17	1000	1
			R										
			BK										
	10"	98	S	6306	250	98	105	320	200X210	160X175	17	1200	1
			R										
			BK										
12"	100	S	6306	300	100	110	365	220X260	170X220	17	1500	1	
		R											
		BK											

고하중용 캐스터 (DS SD)

SUPER HEAVY DUTY CASTER (개당하중400~800kg)



특징 Features	용도 Usage
---------------	------------

- 볼베어링 삽입으로 구름성 향상
(Increased revolution for ball bearing)
- King Pin 사용(King pin applied)
- 강력한 용접성(Strong welding)

- 고하중 산업용품용
(Vehicle for heavy industry goods of heavy duty)
- 호이스트용(Vehicle for hoist)

휠 선택사양 Optional Wheels	휠 타입 Wheel Type
--------------------------	-------------------



※품명보기 : DS HD-000(선택사양) | 예) DS HD-8"92 S-RC (선택사양-Optional)

제품명				바퀴외경	바퀴폭	보스	전체높이	회전반경	밀판넓이	센터간격	볼트구멍	허용하중	박스 수량		
품명	인치	바퀴폭	사양												
DS SD	4"	69	S	6204	100	69	70.5	157	110	145X155	105X118	17	400	6	
			R						X					4	
			BK						110						
	6"	72	72	S	6205	150	72	82	218	130	150X165	120X130	17	500	4
				R						X					
				BK						130					
	8"	92	92	S	6306	200	92	100	295	160	200X210	160X175	17	600	1
				R						X					
				BK						160					
	10"	98	98	S	6306	250	98	105	320	200	200X210	160X175	17	700	1
				R						X					
				BK						200					
12"	100	100	S	6306	300	100	110	365	240	220X260	170X220	17	800	1	
			R						X						
			BK						240						

특고하중용 캐스터 (DS ES)



EXTRA SUPER HEAVY DUTY DROP FORGED CASTER (개당하중3000~5000kg)

DS ES-12"102 S-PS



DS ES-12"102 R-PS



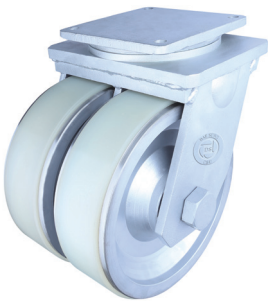
DS ES-12"102 S-SW



초특고하중용 캐스터 (DS DES)

DUAL EXTRA SUPER HEAVY DUTY DROP FORGED CASTER(개당하중6000~9000kg)

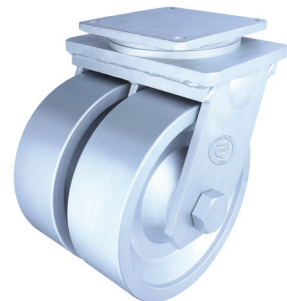
DS DES-12"102 S-PS



DS DES-12"102 R-PS



DS DES-12"102 S-SW



특징 | Features

- Tapper Bearing 채택(Installed taper bearing)
- Double welding 제품-Ball cup+leg (Double welded products-Ball cup+leg)

용도 | Usage

- 하역장비(Unload facilities at ports)
- 초고하중 기계운반장비(Carts for extra-heavy weight)

※품명보기 : DS ES-000(선택사양) | 예) DS ES-12"102 S (선택사양-Optional)

제품명				바퀴외경	바퀴폭	보스	전체높이	회전반경	밀판넓이	센터간격	볼트구멍	허용하중	박스 수량	
품명	인치	바퀴폭	사양											
DS ES	8"	102	S	TAPERED	203	102	108	267	165	165X190	152X115	14	3000	1
			R											
DS ES	12"	102	S	TAPERED	305	102	108	393	210	216X216	178X178	17	3000	1
			R											
DS DES	8"	232	S	TAPERED	203	232	108	277	154	216X216	178X178	17	6000	1
			R											
DS DES	12"	232	S	TAPERED	305	232	108	386	235	216X216	178X178	17	6000	1
			R											

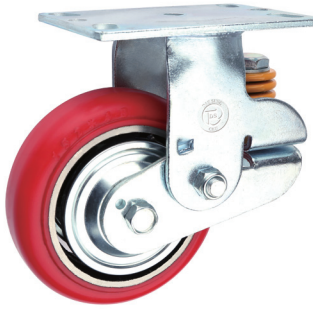
완충용 캐스터 (DS SA)

SHOCK ABSORBING CASTER (개당하중300~450kg)

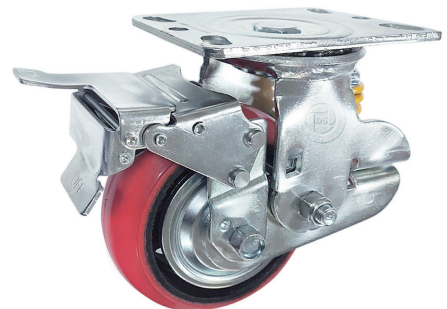
DS SA-1 HH 6"48 S 6203-PC



DS SA-1 HH 6"48 R 6203-PC



DS SA-1 HH 6"48 BOF 6203-PC



특징 | Features

- 아연도금(Zinc plated)
- 강력한 용접성(Strong welding)
- 볼베어링 삽입으로 구름성 향상
(Increased revolution for ball bearing)

용도 | Usage

- 자동차 부품 운반구(Carts for automobile components)
- 완충을 요하는 운반구(Carts required to shock absorb)
- 각종 중량물 운반구(Vehicle for heavy duty)

휠 선택사양 | Optional Wheels



휠 타입 | Wheel Type



- PA 6"~8"(152~203mm)
- 알루미늄core에 우레탄tread
 - ball bearing 사용
 - 중,고하중용 캐스터 적용

선택사양 | Optional

쿠션 | Cushion



DS SA-1 스프링타입
Spring type



DS SA-2 이중쿠션타입
Double cushion type

TG(커버)



브레이크 | Brake



BOF

※품명보기 : DS SA-1HH0000(선택사양) | 예) DS SA-1 HH 6"485-6203-PC (선택사양-Optional)

제품명				바퀴외경	바퀴폭	보스	전체높이	회전반경	밑판넓이	센터간격	볼트구멍	허용하중	박스 수량							
품명	인치	바퀴폭	사양																	
DS SA MH HH PA	6"	44	S	ROLLER	152	44	200	126	114X159	74*129	13	300	5							
			R					X						320						
		48	BK			126		4												
	6"	48	S			6203							44	152	55	126	114X159	74*129	13	350
			R					X								4				
		48	BK					126												
	8"	48	S	ROLLER	203		48	55	165	114*159	74*129	13	400		4					
			R						X							3				
		48	BK				165													
	8"	48	S			6203	203		48					55	165	114*159	74*129	13	450	4
			R												X					
		48	BK						165											

병원용 캐스터 (DS HE)



HOSPITAL EQUIPMENT CASTER (개당하중50~90kg)

DS HE-4"32 BT-MIR

DS HE-4"32 R-MIR

DS HE-4"32 BK-PUBB

DS HE-4"32 R-PUBB



특징 | Features

- 원터치 방식으로 휠과 브레이크 동시작동 (One touch brake system with wheel)
- 유연한 회전성을 강화한 이중 Race way 구조 (Hardened double swivel race way)
- 크롬 도금으로 인한 부식방지 및 고급스러운 외관 (Anticorrosive chrome plated and good-looking)

용도 | Usage

- 병원/연구소 등의 고급기자재 (Quality materials and instruments in hospital/institute)
- 고급형 운반 Cart 제작 (Manufacturing quality conveyance carts)

휠 선택사양 | Optional Wheels



회색고무(MIR)
Soft rubber wheels



무소음(PUBB)
Pubb wheels

휠 타입 | Wheel Type



- MIR 3"~5"(76~127mm)
- p,p core에 연결고무 tread
 - 볼베어링 삽입
 - Color : 회색

※ 품명보기 : DS HE-000(선택사양) | 예) DS HE-4"32 BK(선택사양-Optional)

제품명				휠	바퀴외경	바퀴폭	보스	전체높이	회전반경	밀판넓이	센터간격	볼트구멍	허용하중	박스 수량
품명	인치	바퀴폭	사양											
DS HE	3"	32	BK R	608	76	32	34	114	75	66X95	44X74	8	50	35
	4"	32	BK R	608	100	32	34	137	91	66X95	44X74	8	70	25
	5"	32	BK R	608	127	32	34	163	102	66X95	44X74	8	90	20

※ 품명보기 : DS HE-BT 000(선택사양) | 예) DS HE-BT 4"32 BK(선택사양-Optional)

제품명				휠	바퀴외경	바퀴폭	보스	전체높이	회전반경	허용하중	볼트사양(±1)	박스 수량
품명	인치	바퀴폭	사양									
DS HE - BT	3"	32	BK	608	76	32	34	114	75	50	5/8"*11산 *27mm	35
	4"	32	BK	608	100	32	34	137	91	70		25
	5"	32	BK	608	127	32	34	163	102	90		20

경량용 스텐레스 캐스터 (DS LM-SUS)

LIGHT DUTY STAINLESS CASTER (개당하중 50~90kg)

DS LM-SUS 2.5" S-PU(부싱)



DS LM-SUS 3" S-PU(6202)



DS LM-SUS 2" BK/BT-PU(부싱)



특징 | Features

- 스텐레스 재질 (Stainless steel)
- 부식방지용(Places to protect)
- 이중 Race way 구조 (Double raceways structure)

용도 | Usage

- 식당용 운반구 (Kitchen, carts for kitchen)
- 수분 및 염분이 있는 간접 부식환경 (Salty water places that easy to rust)

휠 선택사양 | Optional Wheels



적색 (PU사출) 회색 (고무사출) 검정바퀴 (PU) 백색 (NYL 사출) 회색 (볼베어링)

휠 타입 | Wheel Type



PU 3"~5"(76~127mm)

- p,p core에 우레탄 사출
- 경하중용 캐스터 전용

※품명보기 : DS LM-OO-SUS-OO(선택사양) | 예) DS LM-PU-SUS 4"32 BK(선택사양-Optional)

제품명				바퀴외경	바퀴폭	보스	전체높이	회전반경	밀판넓이	센터간격	볼트구멍	허용하중	나사산	
품명	인치	바퀴폭	사양											
DS LM-SUS	2"	21	S	X	50	21	25	64	44	46×64	25×54	7	50	1/2"12산 ×16mm
			R						X					
			BK											
			BT											
			BT/BK											
	2.5"	30	S	X	62	30	34	85	50	58×68	435×54	8	70	1/2"12산 ×16mm
			R						X					
			BK											
			BT											
			BT/BK											
	3"	32	S	X	75	32	34	102	43	64×94	45×75	9	68	1/2"12산 ×16mm
			R						X					
			BK											
			BT											
			BT/BK											
	4"	32	S	X	100	32	34	127	87	64×94	45×75	9	80	1/2"12산 ×16mm
			R						X					
			BK											
			BT											
			BT/BK											
5"	32	S	X or 6202	127	32	34	153	98	64×94	45×75	9	90	1/2"12산 ×16mm	
		R						X						
		BK												
		BT												
		BT/BK												

중량용 스텐레스 캐스터 (DS HH-SUS)

STAINLESS CASTER (개당하중 224~280kg)



DS HH 5"50 S-PC-SUS



DS HH 6"50 S-MIR-SUS



DS HH 5"50 BK-NYL-SUS



특징 | Features 용도 | Usage

- 스텐레스 재질 (Stainless steel)
- 부식방지용(Places to protect)
- 이중 Race way 구조 (Double raceways structure)

- 식당용 운반구 (Kitchen, carts for kitchen)
- 수분 및 염분이 있는 간접 부식환경 (Salty water places that easy to rust)

휠 선택사양 | Optional Wheels 휠 타입 | Wheel Type



적색바퀴(PU)



회색고무 바퀴(MIR)



나ylon 바퀴(NYL)



PU 4"~8"(100~203mm)

- p,p core에 우레탄 사출
- SUS Ball Bearing

※품명보기 : DS HH-OO-SUS-OO(선택사양) | 예) DS MH-OO-SUS-OO(선택사양-Optional)

제품명				바퀴외경	바퀴폭	보스	전체높이	회전반경	밀판넓이	센터간격	볼트구멍	허용하중	박스수량	
품명	인치	바퀴폭	사양											
DS HH - SUS	4"	50	S	6303 SUS	143	50	55	143	85	100×114	71×84	11	224	8
			R						X					
			BK						85					
	5"	50	S	6303 SUS	165	50	55	165	99	100×114	71×84	11	238	5
			R						X					
			BK						99					4
	6"	50	S	6303 SUS	190	50	55	190	112	120×140	90×110	11	252	5
			R						X					
			BK						112					4
	8"	50	S	6303 SUS	241	50	55	241	155	120×140	90×110	11	280	5
			R						X					
			BK						155					4

캐리 마스터 (DS CM)

CARRY MASTER (개당하중 50~1,500kg)

DS CM 100F-SUS



DS CM 100F



DS CM 100S



특징 | Features

- 높낮이 조절가능
- 손쉬운 이동성, 고정성, 방진형

용도 | Usage

- 통신장비, 각종 전용
- 실험장비, 의료장
- AL PROFILE 조립장비

※품명보기 : DS CM-OO(선택사양) | 예) DS CM-100F(선택사양-Optional)

제품명			바퀴외경	바퀴폭	전체높이	조절 높이	센터 간격	밀판넓이	센터간격	볼트구멍	허용하중	볼트 사이즈	볼트 깊이
품명	규격	사양											
DS CM	40	F	45.3	18	71.5	10	30	55×55	42×42	6.5	100	M8/M12	12
		S											
	60	F	50	24.5	84.5	10	37.5	73×73	58×58	6.7/8.7	300	M12/M16	15
		S											
	80	F	63	30	104.5	12	45.5	90×90	70×70	9	600	M12/M16	15
		S											
	100	F	72	32	122	12	52	95×95	70×70	11	750	M16	16
		S											
	120	F	72	32	121.5	18	54	95×95	70×70	11	1,000	M16	16
		S											
	150	F	90.5	55	130.0	25	70	100×100	70×70	13	1,500	X	X
		S											

조절좌 (DS LF)

LEVEL FOLT (개당하중 50~1,500kg)

DS LF-BL



DS LF-RB



DS LF-양카



DS LF-NS



특징 | Features

- 높낮이 조정기능, 방진기능
- 흔들림 방지 기능

용도 | Usage

- 장식장, 진열대, 공작기계
- 자동판매기, 자동화 설비
- 소형 제품

CC바퀴용, 에어바퀴용, 발포바퀴용 캐스터 (DS CC, AIR, PU)



PNEUMATIC, FOAM CASTER (개당하중 60~100kg)



특징 | Features 용도 | Usage

- | | |
|---|---|
| <ul style="list-style-type: none"> • 아연도금(Zinc plated) • 강력한 용접성(Strong welding) • 이중 Race way 구조(Double raceways structure) | <ul style="list-style-type: none"> • 충격방지용 운반구(Impact prevention) • 병원용 운반구(Using hospital) • 식당차용(Dining car) |
|---|---|

휠 선택사양 | Optional Wheels



※ 품명보기 : DS AIR-000(선택사양) | 예) DS AIR-10"80 S(선택사양-Optional)

제품명				휠	바퀴외경	바퀴폭	전체높이	회전반경	밀판넓이	센터간격	볼트구멍	허용하중	박스 수량
품명	인치	바퀴폭	사양										
DS AIR	8"	60	S	CB 6204	210	60	257	185	114X159	74X129	13	60	4
			R					X					
	10"	80	S	CB 6204	250	80	293	200	114X159	74X129	13	60	2
			R					X					
	12"	85	S	CB 6204	300	85	337	250	114X159	74X129	13	100	1
			R					X					
DS PU	8"	60	S	6204	210	60	257	185	114X159	74X129	13	60	4
			R					X					
	10"	65	S	6204	250	65	337	200	114X159	74X129	13	60	2
			R					X					



V, U 앵글 롤러 (DS V,U)

ANGLE ROLLER CASTER (개당하중80~200kg)



※품명보기 : DS V-O(선택사양) | 예) DS V-4" (선택사양-Optional)

제품명		바퀴외경	바퀴폭	흠폭	전체높이	밑판넓이	센터간격	볼트구멍	허용하중	박스 수량	
품명	사양										
DS V	1¼"	625	32	25	16	38	31X55	28X41	6	60	100
	2"	608	50	28	20	60	39X68	25X53	7	80	70
	2½"	608	63	30	22	75	42X80	27X65	7	100	30
DS U	3"	6000	75	38	28	100	70X95	45X75	10	150	30
	4"	6002	100	42	33	116	85X95	62X72	10	200	16

철바퀴 (DS IMW)

METAL WHEEL (개당하중150~300kg)



※품명보기 : DS IMW-O(선택사양) | 예) DS IMW-4" (선택사양-Optional)

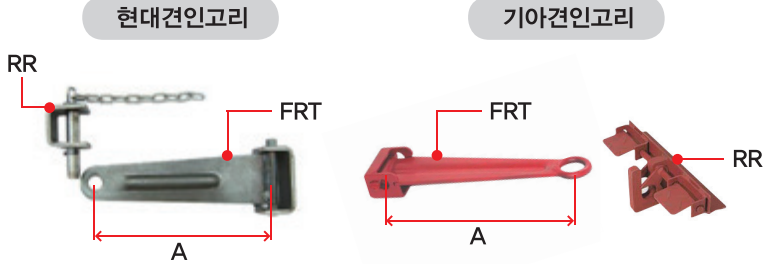
제품명 및 규격	바퀴외경	바퀴폭	보스	허용하중	박스 수량		
DS IMW	4"	Plain	100	33	40	150	20
	6"	Plain	150	45	47	200	10
	8"	6204	200	46	56	300	6

견인고리 (DS PT)

COUPLING DEVICE FOR PALLET

※품명보기 : DS PT-OO (선택사양) | 예) DS PT-현대350(선택사양-Optional)

제품명	규격(홀센터~용접부분까지)	비고	
DS-PT	현대견인고리	325	
		350	
		380	
		400	
		420	
기아견인고리	380		
	400		



파레트 받침 (DS P)

CROSSPIECE FOR PALLET

※품명보기 : DS P-O (선택사양) | 예) DS P-100사각(선택사양-Optional)

제품명	외경×내경×높이(두께)	비고
40 CAP	40×15×11L (3T)	
80 사각 - 모비스	98×40×85L (40각관용/50각관용)	
80 사각	80×43×40L (3T)	
80 사각 1/3컵	80×88×40L (3.2T)	
90 사각	90×40×40L (3T)	
97 사각	97×55×45L (4T)	
100 사각	100×55×40L (3.2T)	
103 사각 - 롤	103×55×40L (3.2T)	
120 사각	120×85×45L (4T)	
110 원형 - 롤	110×65×42L (3.2T)	
120 오토	120×60×42L (3.2T)	
122 반원형	122×58×40L (3T)	
130 원형	130×65×40L (3.2T)	



후아록 (DS FL)

FLOOR LOCK

특징 | Features

- 높낮이 조절 가능
- 고무캡으로 인한 미끄럼 방지

용도 | Usage

- 대차 및 작업대 등
- 장치가 필요한 운반구



※품명보기 : DS FL-O(선택사양) | 예) DS FL 6"(선택사양-Optional)

품명 및 규격	전체높이	스트로크	작동시 높이	전장	밀판	볼트간 거리	볼트홀	사용캐스터 높이	
DS FL	4"	113	17	130	180	97×88	70×90	10	118~125
	5"	165	45	210~230	190	120×120	85×85	10	190~220
	6"	157	45	202	191	120×120	85×85	11	190~195
	8"	212	45	257	191	120×120	85×85	11	241~250

식당카 (DS-KC)

KITCHEN CAR



특징 | Features

- 플라스틱 재질로 제작되어 제품이 가벼워 이동시 편안하게 이동가능
- 많은양을 운반할수 있어 작업속도 향상

용도 | Usage

- 식당, 병원, 호텔, 사무실등 광범위하게 사용

식당카 캐스터 (DS LM / BT-KC)

KITCHEN CAR CASTER



※품명보기 : DS LM/BT-KC-O (선택사양) | 예) DS LM/BT-KC-4" S PUBB

제품명			바퀴외경	바퀴폭	보스	전체높이	회전반경	허용하중	
품명	인치	사양							
DS LM/BT	4"	S	C/B	102	32	34	217	89	90
DS LM/BT	5"		127	32	34	243	100	100	

쇼핑카 (DS SC)

SHOPPING CAR



※품명보기 : DS SC-O (선택사양)
예) DS SC-90

제품명	규격		
	세로	가로	높이
DS-SC-90	525	845	960
DS-SC-100	575	905	950
DS-SC-130	595	970	1025

특징 | Features

- 가볍고 튼튼하며, 친환경 도료로 도장.
- 카트 손잡이부분 상호인쇄 가능,모서리에 보호캡 장착

용도 | Usage

- 마트, 편의점, 할인점등 사용

쇼핑카 캐스터 (DS LM/BT-SC)

SHOPPING CAR CASTER



※품명보기 : DS LM/BT-SC- O (선택사양) | 예) DS LM/BT-SC-4"S PUBB

제품명			바퀴외경	바퀴폭	보스	전체높이	회전반경	허용하중	볼트사양(±1)	
품명	인치	사양								
DS LM/BT	4"	S	C/B	102	32	34	160	89	90	12Φ
DS LM/BT	5"		127	32	34	180	100	100	12Φ	

데크트럭 (DS PDT)



DECK TRUCK (허용하중 100~200KG)



특징 | Features

- 제품의 운반 및 보관, 기타 작업시 사용이 용이
- 최대한 높은 하중에 견딜 수 있도록 사출밀판사용

용도 | Usage

- 산업 현장의 생산라인간 물품 운반
- 대형 마트 및 각종상점 화물 운반
- 이사집 센터 및 창고 물품 운반

※품명보기 : DS PDT-0000(선택사양) | 예) DS PDT-소

제품명	규격			바퀴외경	몸체재질	자중(KG)	허용하중(KG)
	가로	세로	높이				
DS-PDT-미니	600	400	750	3"(75)	프라스틱	8	100
DS-PDT-소	750	450	880	4"(100)	프라스틱	10	150
DS-PDT-중	850	540	960	5"(125)	프라스틱	13	200
DS-PDT-대	920	610	960	6"(150)	프라스틱	20	200
DS-PDT-특대	1300	650	930	6"(5EA)(150)	프라스틱	27	200



특징 | Features

- 제품의 운반 및 보관, 기타 작업시 사용이 용이
- 최대한 높은 하중에 견딜 수 있도록 사출밀판사용

용도 | Usage

- 공장 생산라인의 운반 및 작업대
- 마트 및 상점내 진열대, 각종 A/S센터의 물품관리

※품명보기 : DS PDT-0000(선택사양) | 예) DS PDT-2단-소

제품명	규격			바퀴외경	몸체재질	자중(KG)	허용하중(KG)
	가로	세로	높이				
DS PDT 2단 소	750	450	880	4"(100)	프라스틱	10	150
DS PDT 2단 중	850	540	960	5"(125)	프라스틱	13	200
DS PDT 2단 대	920	610	960	6"(150)	프라스틱	20	200

롤카트 (DS ROC)

ROLL CART (개당 하중 300kg)



※품명보기 : DS ROC-0000 (선택사양) | 예) DS ROC-1500

제품명	규격			바퀴외경	몸체재질	자중(KG)	허용하중(KG)
	가로	세로	높이				
DS-ROC-1500	900	600	1500	6"(150)	분체도장	10	150
DS-ROC-1700	1100	800	1700	6"(150)	분체도장	13	200

특징 | Features

- 사용이 편리하고 초보자도 쉽게 사용가능
- 접이식이므로 보관이 용이

용도 | Usage

- 마트, 물류창고, 주류, 푸드점 등 광범위하게 사용

휠 선택사양 | Optional Wheels



적색 바퀴(PC)
Urethane wheels

휠 타입 | Wheel Type



PC 6"(152mm)
• 주물core에 우레탄tread • roller bearing 사용
• 중,하중용 캐스터 사용

※품명보기 : DS MH -0000 | 예) DS MH 6"44 S-PC

제품명				바퀴외경	보스	전체높이	밀판넓이	센터간격	
품명	인치	바퀴폭	사양						
DS MH	6"	44	S	Roller	152	55	190	100X114	71X84
	6"	44	BK	Roller	152	55	190	100X114	71X85

카트렉 (DS CR)

CATE RACK (개당 하중 500 kg)

※품명보기 : DS CR

제품명	규격		
	가로	세로	높이
DS-CR	425	1290	1550



특징 | Features

- 아연도금 (Zinc plated), 강력한 용접성 (Strong welding)

용도 | Usage

- 대형마트용 운반구 (Vehicle for mart)
- 물류창고용 (Carts for distribution warehouse)

휠 선택사양 | Optional Wheels



적색 바퀴(PU)
Urethane wheels



적색 바퀴(PC)
Urethane wheels

휠 타입 | Wheel Type



PU"(127mm)
• p,p core에 우레탄
• roller bearing 사용
• 경,하중용 캐스터 적용



PC 6"(152mm)
• 주물core에 우레탄tread
• roller bearing 사용
• 중,하중용 캐스터 적용

※품명보기 : DS MH -0000 (선택사양) | 예) DS LM 5" S-PU

제품명				바퀴외경	보스	전체높이	밀판넓이	센터간격	
품명	인치	바퀴폭	사양						
DS LM	5"	32	S	C/B	32	34	154	64X95	45X75
DS MH	6"	44	R	Roller	152	55	190	100X114	71X85

철대차 (DS SDT)



STEEL DECK TRUCK (개당 하중 300kg)



※품명보기 : DS SDT-0000 (선택사양) | 예) DS SDT-01

제품명	규격			몸체재질	허용하중(KG)
	가로	세로	높이		
DS SDT - 01	480	720	930	분체도장	300
DS SDT - 02	600	900	950	분체도장	300
DS SDT - 03	600	1200	950	분체도장	300
DS SDT - 04	800	1200	950	분체도장	300

핸드 팔레트 (DS HPL)

HAND LIFT (개당 하중 1500kg~5,000kg)



특징 | Features

- 주조 및 기계가공처리로 제작한 오일 펌프바디
- 완벽한 밀폐처리 펌프로 오물, 먼지, 수분 유입방지
- 견고한 펌프와 스트어링 휠이 운반시 힘을 덜어주며, 작동을 부드럽게 해줌

용도 | Usage

- 공장, 화물칸, 창고등 좁은지역에서 사용
- 물류창고에서 팔레트 운반용으로 사용

※품명보기 : DS HPL-0000 (선택사양) | 예) DS HPL-25일반

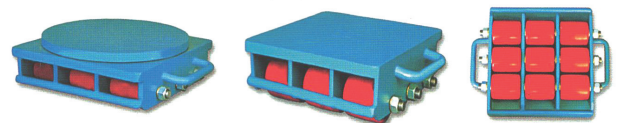
※품명보기 : DS PLD -0000 (선택사양) | 예) DS PLD 83*95-PC-6204

제품명	외 폭	내 폭	길이	최고 높이	최저 높이	허용 하중
DS HPL-15일반	550	250	1070	195	85	1.5T
DS HPL-25일반	685	385	1150	195	85	2.5T
DS HPL-25저상	685	385	1220	165	65	2.5T
DS HPL-25저상롱포크	685	385	1500	165	65	2.5T
DS HPL-35일반	685	685	1220	195	85	3.5T

휠 타입 Wheel Type	제품명	바퀴외경	바퀴폭	허용하중
	DS PLD-PC	6204	83	75,95
	DS PLD-PS	6204	80	70,75
			83	90,95
		6205	80	70,75
			83	90,95

도비캐스터 (DS DB PLD)

TANK MOVER CASTER (개당 하중 4,000kg~32,000kg)



※완제 품명보기: DS DB -0000(선택사양) | 예) DS DB -104

※휠 품명보기 : DS DB PLD -0000 (선택사양)

예) DS DB PLD 83*95-PC-6204

제품명	바퀴외경	바퀴폭	전체높이	밀판넓이	휠 수량	허용하중
DS DB 102	83	95	128	150 X 230	2	4T
DS DB 104	83	95	135	250 X 250	4	8T
DS DB 106	83	95	135	250 X 320	6	12T
DS DB 109	83	95	135	365 X 365	9	16T
DS DB 112	83	95	137	365 X 480	12	24T
DS DB 116	83	95	142.5	430 X 480	16	32T

특징 | Features

- 바퀴(나이론, 주물우레탄)선택하여, 2, 4, 6, 9, 12, 16개 장착가능
- 나이론 바퀴는 주물우레탄바퀴의 단점을 보완하여 개발
- 운반용 핸들링 손잡이 장착가능

용도 | Usage

- 중장비 및 고하중 기계이동시 사용
- 지게차, 도비업체 등 사용

핸드카

HAND CAR



LPG카



핸드카 2단



핸드카 특대



핸드카 3단



캐리어카



캐리어카
(접이식)



산소카 1단



산소카 2단

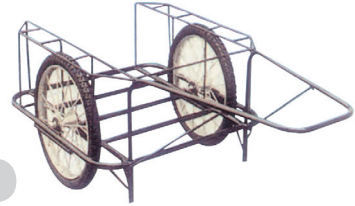


리어카

REAR CAR (개당 하중 200kg)



콘크리트 리어카



일반 리어카

※품명보기 : DS 콘크리트 리어카 -0000 (선택사양) | 예) DS 콘크리트 리어카-중-AIR

제품명	총길이	규격				허용하중(KG)
		적재함 길이	전체폭	적재함폭	전체높이	
DS콘크리트 리어카-소	1300	900	730	400	680	200
DS콘크리트 리어카-중	1480	900	830	500	680	200
DS콘크리트 리어카-대	1620	900	950	620	680	200
일반 리어카	2170	1250	780	780	650	200

휠 선택사양 | Optional Wheels



26" 공기용 바퀴 26"×695

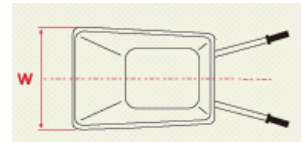
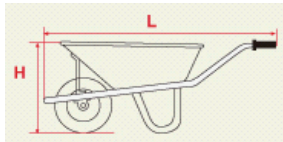
휠 타입 | Wheel Type



26" 통타이어 바퀴

일륜차, 이륜차

WHEEL BRARROW (개당 하중 70kg~80KG)



※품명보기 : DS 일륜차-000-00 (선택사양) | 예) DS 일륜차-철캡-AIR

제품명	휠	규격	허용하중(KG)
일륜차	철캡	13" 에어	670 X 1400 X 660
	P캡		720 X 1400 X 670
	FRP캡		700 X 1400 X 680
이륜차	철캡	13" 에어	670 X 1290 X 650
	P캡		720 X 1320 X 720
	FRP캡		700 X 1300 X 710

바퀴

WHEEL

경량용 바퀴(LM) 개당하중 30~100kg



1", 1½", 2", 2½", 3", 4", 5" 07p 참조

경량용 무소음 바퀴(PUBB) 개당하중 30~100kg



3", 4", 5" 07p 참조

중하중용 우레탄 바퀴(MH) 개당하중 150~400kg



3", 4", 5", 6", 8" 09p 참조

중하중용 고무 바퀴(MH) 개당하중 110~225kg



4", 5", 6", 8" 10p 참조

중하중용 회색고무 바퀴(MIR) 개당하중 220~250kg



4", 5", 6" 11p 참조

중하중용 사출고무 바퀴(TPE) 개당하중 250~280kg



6", 8" 11p 참조

중하중용 우레탄 바퀴(HH) 개당하중 340~380kg



4", 5", 6", 8", 10" 12p 참조

중하중용 고무 바퀴(HH) 개당하중 200~350kg



4", 5", 6", 8", 10" 13p 참조

고하중용 우레탄 바퀴(CF) 개당하중 450~750kg



6", 8", 10", 12" 14p 참조

고하중용 고무 바퀴(CF) 개당하중 300~400kg



8", 10", 12" 15p 참조


고하중용 우레탄 바퀴(SD) 개당하중 600~1500kg



4", 5", 6", 8", 10" 17p 참조




고하중용 고무 바퀴(SD) 개당하중 400~800kg

 4", 6", 8", 10", 12" 18p 참조


공기용 바퀴(AIR) 개당하중 60~100kg

 8", 10", 12" 25p 참조

CC 바퀴(통고무) 개당하중 60kg

 7.5" 25p 참조

발포용 바퀴(PU) 개당하중 60~100kg

 8", 10", 13" 25p 참조

발포용 바퀴(흑통) 개당하중 60~100kg

 8", 10", 13" 25p 참조

병원용 바퀴(MIR) 개당하중 50~90kg

 3", 4", 5" 21p 참조


내열 바퀴(PH) 개당하중 200kg

 6" 10p 참조

철 바퀴(IMW) 개당하중 150~300kg

 4", 6", 8" 26p 참조

핸드리프트 바퀴(PLD) 개당하중 400~600kg

 31p 참조

도비용 바퀴(DB) 개당하중 1000kg

 31p 참조

각종 시트 파レット



VARIOUS SEAT PALLET

제품 용도

①

자동차 시트 운반 파レット



②

자동차미션, 엔진, 타이어 운반 파レット



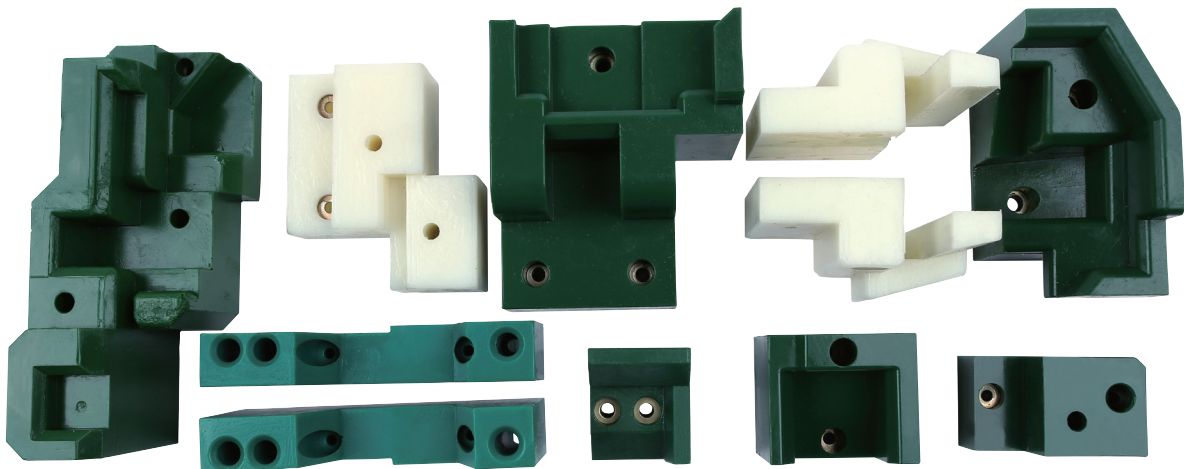
③

텔레비전, 브라운관 조립라인 운반 파レット



각종 블록

VARIOUS BLOCK



전동지게차 휠



FORKLIFT WHEEL



드라이브 DRIVE	로드 ROAD	캐스터 CASTER

TRADE NAME	TONGMYUNG	TRADE NAME	KIND
TONGMYUNG	FBR, S.L	DAEWOO	BR, FB
	FBS, FBD, PLD		
HALLA	4FBR	SAMSUNG	FXBR
LG	GBF		

WEIGHT for APPLICATION(ton)	DRIVE	ROAD	CASTER	USING
1.2~1.4	Φ280×135	Φ255×120	Φ178×73	TONGMYUNG
2	Φ343×152	Φ267×114	Φ204×76	
2.5	Φ343×152	Φ267×127	Φ204×76	
1.2~1.8	Φ305×152	Φ254×100	Φ180×75	DAEWOO
1.0~1.3	Φ280×135	Φ255×120	Φ178×73	SAMSUNG
1.4~1.8	Φ315×145	Φ254×114	Φ178×73	
2	Φ380×165	Φ267×114	Φ204×76	
2.5	Φ380×165	Φ267×135	Φ204×76	
1.2~1.4	Φ343×127	Φ254×100	Φ178×65	HALLA
1.5	Φ315×127	Φ254×127		
2	Φ315×145	Φ254×127		
2.5	Φ380×142	Φ267×127		

각종 롤러

VARIOUS ROLLER

주차빌딩용 가이드롤러
GUIDE ROLLER FOR PARKING BUILDING



터닝롤러
TURNING ROLLER



대형롤러
BIGGEST ROLLER



각종 롤러 생산

VARIOUS ROLLER



대형 롤러 가공 작업

MACHINED BIGGEST ROLLERS



고하중용 캐스터

HEAVY DUTY COLD FORGED CASTER



약도

ROUGH MAP



대성 C&U
DAE SUNG CASTER & URETHANE

50879 경남 김해시 주촌면 서부로 1701번안길 152

T. (055)337-3660 F. (055)337-3661 E. dscnu@naver.com

- ※ 본 카다로그의 캐스터에 있는 회사로고는 가상의 이미지입니다.
- ※ 본 카다로그의 제품사양은 사전에 통보없이 변경될 수 있습니다.
- ※ 본 카다로그에 사용된 사진, 이미지들은 대성C&U 고유의 이미지이므로 상업적으로 무단 사용시 저작권법에 따른 제재를 받을 수 있습니다.



‘QM & CS, 품질경영&고객만족!’
대성C&U의 기업정신입니다.



경남 김해시 주촌면 서부로 1701번안길 152 | Tel : 055-337-3660 | Fax : 055-337-3661
152, Seobu-ro 1701beonan-gil, Juchon-myeon, Gimhae-si, Gyeongsangnam-do, Korea
E-Mail : dscnu@naver.com | www.dscnu.co.kr